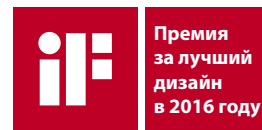




GE Healthcare



LOGIQ P9

Сделай проще. Сделай по-своему.



Когда мы спросили врачей УЗД, что необходимо для создания идеальной ультразвуковой системы, ответ был: «Сделайте проще».

Вы просили сделать проще. Мы сделали.

Ультразвуковая система LOGIQ* P9 проста в работе и обеспечивает быстроту исследований с помощью подстраиваемого под нужды специалиста интерфейса и специальных программ. Это **персонализированная, пациенто-ориентированная** и **практичная** система.

Сделайте проще

Сделайте работу на аппарате проще. Для получения диагностической информации. Для доступа к программам. Чтобы справиться с потоком. Чтобы получить поддержку. Проще, чтобы все это позволить себе.

Представляем ультразвуковую систему LOGIQ P9 от GE Healthcare — систему для общей визуализации, созданную для быстрой диагностики в условиях плотного расписания.

Неважно, будет это экстренная диагностика или подробное исследование, вы можете положиться на эту доступную систему, получая стабильное качество изображения в широком спектре областей применения, что позволит принимать быстрые и уверенные решения.



Иновационная программа My Page упрощает интерфейс:

- Персонализируйте в соответствии с вашими предпочтениями
- Большая 10,4-дюймовая сенсорная панель

Персонализировано... чтобы соответствовать именно вашим нуждам

Ключ к простоте этой системы — это интуитивно-понятный интерфейс консоли и персонализированная пользовательская страница My Page.

Эта инновационная программа GE позволяет вам подстроить рабочий процесс под свои нужды и наполнить сенсорную панель теми кнопками, которые действительно необходимы, включая:

- расчеты
- схемы частей тела
- комментарии
- функции

С программой My Page теперь больше нет необходимости иметь кнопки, которые не нужны. Просто выберите нужное приложение и начинайте сканирование. Дополнительные кнопки, определяемые вами, позволят получить быстрый доступ к наиболее используемым расчетам и программам. Простой в работе, аппарат LOGIQ P9 обеспечивает высокую производительность при высоком пациентопотоке.

Пациентоориентированность... чтобы помочь вам обеспечивать лучшую диагностику.

Система LOGIQ P9 помогает вам быть уверенным в диагностике широкого ряда исследований.

Обеспечьте высокое качество диагностики

- Великолепное качество изображений с минимально требуемой настройкой
- Превосходное пространственное и контрастное разрешение в В-режиме

Подходит широкому ряду областей диагностики

- Большой выбор высококачественных датчиков для точной диагностики органов брюшной полости, малых органов, сердечно-сосудистой системы, опорно-двигательного аппарата, в акушерстве и гинекологии, урологии и интраоперационных исследованиях

Применяйте передовые технологии в ультразвуковой диагностике,

- такие как В-Flow, 3D/4D, эластографию, Стресс-ЭХО, тканевой доплер, работу с контрастами, STIC/Omniview и одновременное изображение двух плоскостей на биплановом датчике для урологии

Практично... разумный выбор для работы и инвестиций

Система LOGIQ P9 легко подстроится под ваш стиль работы, предпочтения и все необходимое для ультразвуковой диагностики.

Создано для комфорта диагноста и простого рабочего процесса:

- Широкий 21,5-дюймовый монитор и 10,4-дюймовая сенсорная панель
 - Простая консоль с меньшим количеством кнопок
 - Полностью подвижный кронштейн монитора
 - Компактный и легкий дизайн, подходящий даже для маленького помещения, а также повышенная мобильность, включающая возможность беспроводного подключения к интернету и автономную работу без подключения к электросети
 - Цифровая клавиатура и цифровая КУГ*
- * функция компенсации усиления по глубине

Повысьте скорость и производительность исследований

- с помощью специальных программ по автоматизации, таких как Автооптимизация изображения, автоматическое измерение комплекса «интима-медиа», Auto EF, Помощник измерений, Помощник сравнения и Помощник сканирования

Легкий доступ к поддержке:

- Программа My Trainer поможет повысить уверенность у начинающих
- Сайт Logiq Club предлагает образовательные материалы
- Приобретаемая возможность удаленной диагностики поддерживает работу без простаивания

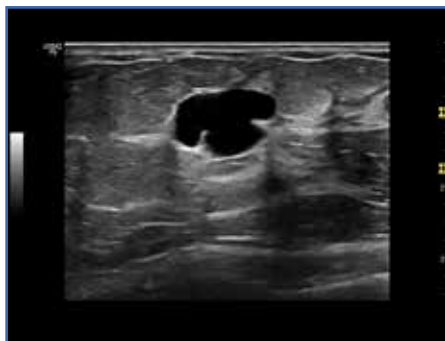
Передача данных

- Просматривайте изображения на экране независимо от того, на какой системе они были выполнены, в формате DICOM

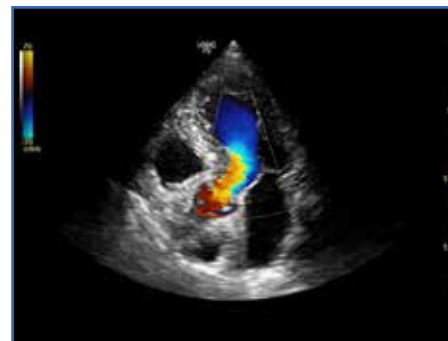
Пациентоориентированная визуализация



Однородность изображения печени, датчик C1-5-RS



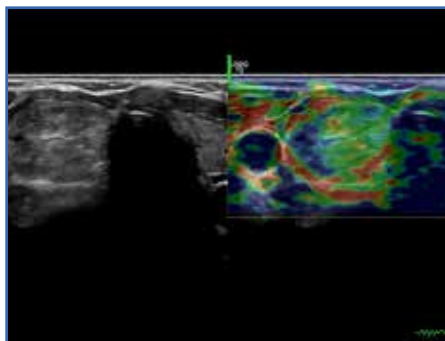
Четкое изображение кисты молочной железы, датчик ML6-15-RS



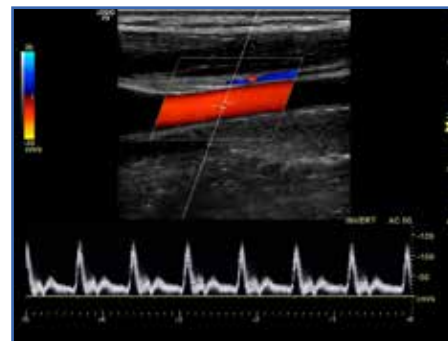
Апикальная 5-камерная проекция сердца, датчик 3Sc-RS



Объемное изображение лица плода, датчик RAB2-6-RS



Эластография щитовидной железы, датчик 12L-RS



Общая сонная артерия, датчик 9L-RS



Одна из самых престижных в мире премий за дизайн с 1953 года

iF design awards — учрежденная в 1953 году международная премия в области промышленного и коммуникационного дизайна

* Система ультразвуковая диагностическая медицинская Logiq P с принадлежностями.

- ¹ Внутреннее стандартизированное исследование GE в ультразвуковой диагностике органов брюшной полости по сравнению с системой LOGIQ P6.
- ² Доступна нецифровая выдвигаемая клавиатура (опция).
- ³ Возможности системы могут различаться, пожалуйста, свяжитесь с вашим представителем GE для большей информации.

Программа работы с контрастами, B-Flow, расширенное 3D/4D, эластография, Стресс-ЭХО, автоматическое измерение комплекса «интима-медиа», AutoEF, Помощник измерений, Помощник сравнений, Помощник сканирования — опции, приобретаются отдельно.



GE Healthcare Россия и СНГ
123112, г. Москва,
Пресненская набережная, д. 10С,
Москва-Сити,
Бизнес-центр «Башня на Набережной»,
Т: +7 495 739 69 31
Ф: +7 495 739 69 32

gehealthcare.ru

GE Healthcare предлагает медицинские технологии и сопутствующие услуги, открывающие новую эру заботы о пациентах. Опыт и знания GE Healthcare в области медицинской диагностики, информационных технологий, систем поддержания жизнеобеспечения, разработки лекарственных препаратов и решений по повышению эффективности помогают нашим клиентам по всему миру предоставлять медицинские услуги на принципиально новом уровне. GE Healthcare также предоставляет основное сервисное обслуживание и высокотехнологичные услуги с дополнительными функциональными возможностями, помогая пользователям обеспечить высокое качество обслуживания пациентов.

GE Healthcare работает в России/СНГ более 25 лет. Полный портфель продуктов и услуг компании позволяет обеспечивать до 70% потребностей местного рынка в сложном медицинском оборудовании. В Москве функционирует собственный тренинг-центр компании «GE Healthcare Academy», который предлагает современные управленческие решения для руководителей здравоохранения, клиническое обучение работе на диагностическом оборудовании компании, тренинги и семинары в области систем электронного здравоохранения и программы, направленные на повышение удовлетворенности пациентов. Стратегия GE Healthcare направлена на расширение присутствия во всех регионах России для поддержки приоритетных задач российского здравоохранения — повышения качества и доступности медицинского обслуживания и снижения смертности.

Более подробную информацию можно получить на сайте www.gehealthcare.ru
© Компания General Electric, 2016 г.